

UIT

NORGES
ARKTISKE
UNIVERSITET

Styrker og svakheter ved Comparative Effectiveness Research – En vurdering av forskningsmetoden brukt i CENTER-TBI studien

Margrete Korsnes Ervik, MK 12



Introduksjon

- CER: Forskningsmetode som involverer sammenlikning av to intervensjoner slik de praktiseres i daglig, klinisk praksis.(1)
- Metoden brukes i prosjektet CENTER-TBI som bl.a. sammenlikner behandlingen av pasienter med traumatisk hjerneskade slik de forekommer i vanlig klinisk praksis, ved 80 forskjellige studiesentre i 22 Europeiske land. Et mål er å oppnå data av høy kvalitet for å utarbeide nye retningslinjer for behandling av slike pasienter.(2)

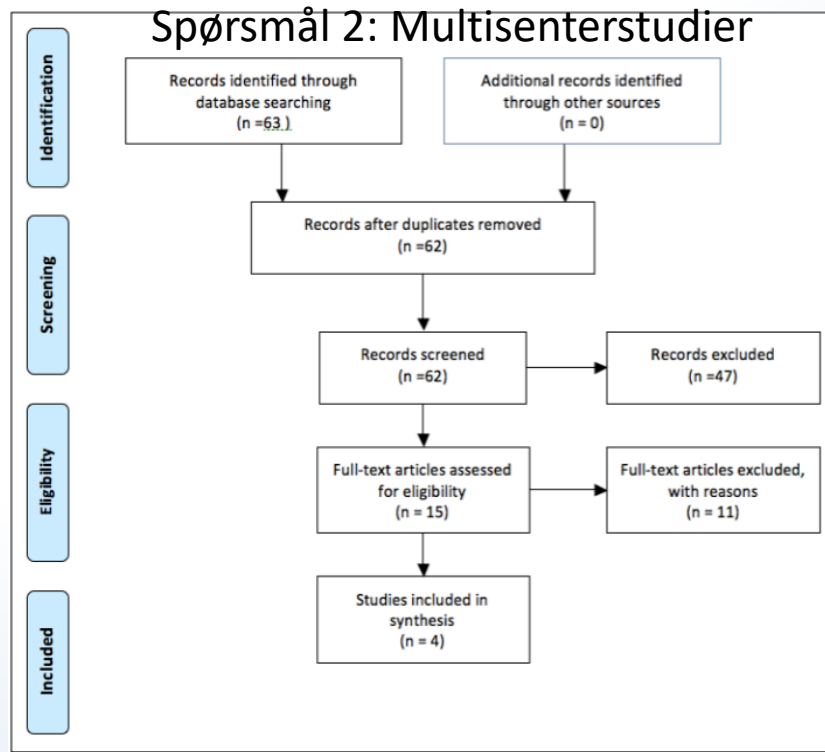
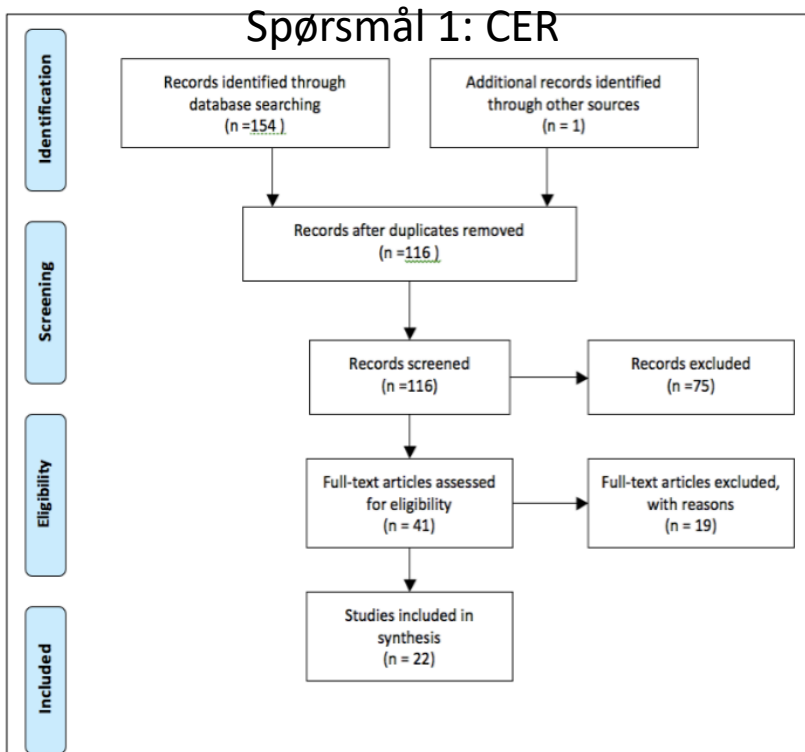


1. Hvilke styrker og svakheter finnes ved CER?
2. Hvilke utfordringer finnes i datainnsamlingen i multisenterstudier?
3. Hvilke feilkilder finnes i datainnsamlingen til CENTER-TBI ved UNN Tromsø?

1. Committee on Comparative Effectiveness Research Prioritization IoM. What is Comparative Effectiveness Research? . Initial National Priorities for Comparative Effectiveness Research. Washington, DC. : The National Academies Press; 2009. p. 29 - 60.

2. Maas AIR, Menon DK, Al. E. Collaborative European NeuroTrauma Effectiveness Research in Traumatic Brain Injury (CENTER - TBI): A Prospective Longitudinal Observational Study Neurosurgery. 2014;76(1):67-80.

Materiale og metode



Spørsmål 3: Feilkilder i CENTER-TBI.

Innsamling av data til electronic case report forms (eCRFs) for 10 pasienter

Resultater



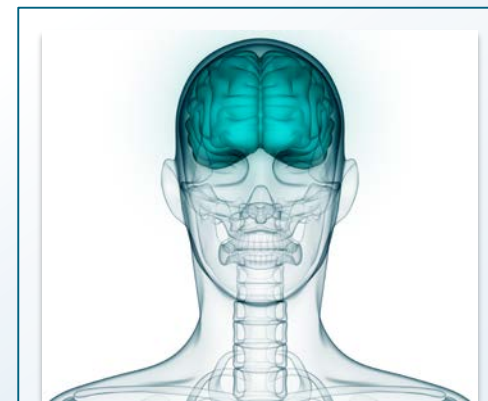
CER er mest gjennomførbart som observasjonsstudier

CER kan gi ny kunnskap om underrepresenterte grupper

Bidra til økonomiske innsparelser



Datainnsamlingen i multisenterstudier er utfordrende grunnet forskjellig erfaring hos forskere, forskjellig teknologi, språkbarrierer og utviklingen av et datahåndteringssystem.



CENTER-TBI har flere feilkilder i datainnsamlingen. Faktorer er utformingen på eCRF som kan tolkes på forskjellige måter, eller det kan mangle alternativer for besvarelse. Forskjeller mellom studiesentre og compliance er også relevante faktorer

Konklusjon

- CER representerer hovedsaklig svak evidens, men kan bidra med ny kunnskap som kan hjelpe i behandlingen av enkelte pasientgrupper og bidra til økonomiske innsparelser.
- Multisenterstudier har flere utfordringer i datainnsamlingen
- CENTER-TBI har flere feilkilder i datainnsamlingen, hovedsaklig som et resultat av utformingen av datahåndteringssystemet.

CENTER-TBI er ikke gjennomført med en passende forskningsmetode for å oppnå studiemålet om å produsere evidens av høy kvalitet.