

UiT

NORGES  
ARKTISKE  
UNIVERSITET

# The association between parental and child weight and weight development

Among the families who participated in the Finnmark Activity School

---

Karoline Jenssen, mk 12

Hovedveileder: Sameline Grimsgaard

Biveileder: Ane Sofie Kokkvoll

Formål: undersøke om det var en sammenheng mellom foreldre og barns vekt og vektutvikling, blant familiene som deltok i aktivitetsskolen i Finnmark.

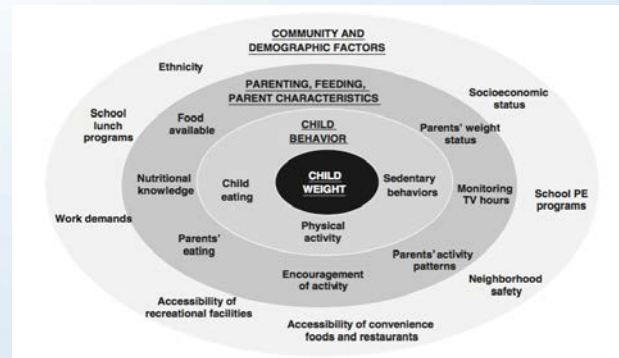
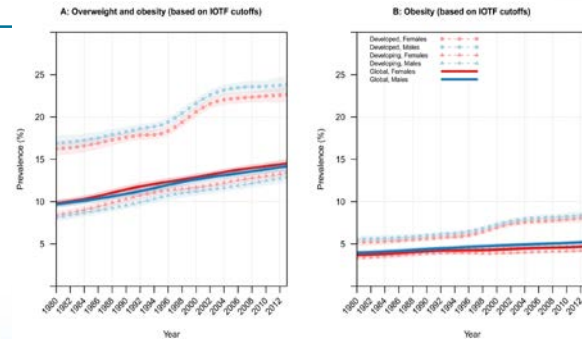


# Introduksjon

- Overvekt og fedme er et økende pandemisk problem
- Overvekt og fedme er risikofaktorer for en rekke sykdommer
- Multifaktoriell årsaker – Den økologiske modellen

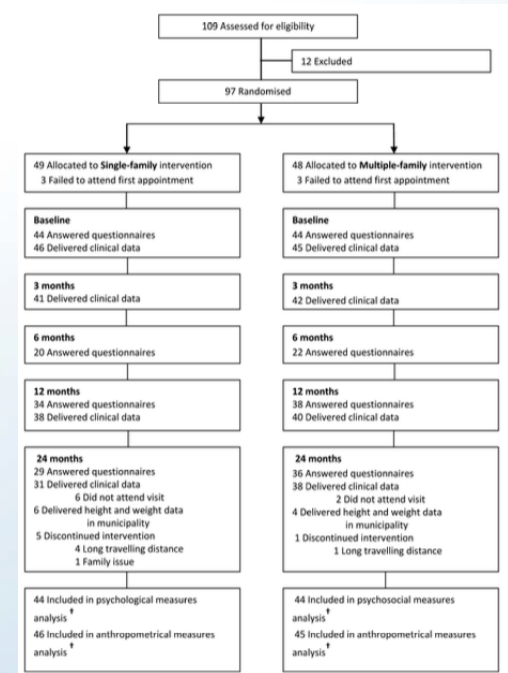
## Hva ville jeg finne ut:

1. Prevalens av overvekt og fedme, samt vektutvikling, var blant mor og far?
2. Var det sammenheng mellom mor og far vekt og barns BMI og w.c. Ila. intervnesjonen?
3. Forskjellen i gjennomsnittlig endring i BMI hos barna som hadde vektnefgang hos mor og far versus de som hadde vektøkning?



# Material og metode

- Aktivitetsskolen i Finnmark var en randomisert undersøkelse i 2009-2013
- Materialet som er hentet ut:
  - Barn: vekt, høyde, bmi, w.c., alder, kjønn, randomiseringsnummer
  - Foreldre: vekt, høyde, BMI, utdanningsnivå, familiekomposisjon
- Beregning av verdier:
  - Normal- og undervektning ( $BMI < 25 \text{ kg/m}^2$ ), overvektig ( $BMI > 25 \text{ kg/m}^2$ ) og fedme ( $BMI > 30 \text{ kg/m}^2$ )
  - Beregning av vektreduksjon og vektstabilisering blant foreldre og barn
- Gjennomført deskriptive, korrelasjon og t-test analyser



# Resultat

---

- Deskriptive:
  - Høy andel overvekt og fedme blant foreldrene ved baseline
  - 22.0% av mødrene og 17.6% av fedrene hadde en vektreduksjon
  - 36.3% av barna stabiliserte/reduerte sin BMI
- Korrelasjon
  - Signifikant positiv korrelasjon mellom vekt mor, far og BMI barn ved baseline
  - Signifikant positiv korrelasjon mellom vekt far og BMI barn ved endt intervensjon
  - Negativ korrelasjon mellom  $\Delta$  vekt foreldre og  $\Delta$  BMI barn, ikke signifikant
- T-test
  - Barn som hadde foreldre som bidro med data hadde en fordelaktig vektutvikling
  - Invers sammenheng mellom fedres vektutvikling og barns endring i BMI, signifikant.

# Konklusjon

---

- Det var en høy prevalens av overvekt og fedme blant foreldrene som deltok i Aktivitetsskolen
- Resultatet indikerte en positiv vektutvikling for barn som hadde foreldre som bidro med data i studien
- Det var en invers assosiasjon mellom fars vekt utvikling og barns endring i BMI