

**UIT**

**NORGES  
ARKTISKE  
UNIVERSITET**

# **Lymfocytinfiltrasjon og tertiære lymfoide strukturer ved brystkreft.**

---

**Bjørg Marie Vabø**

Veiledere:

Elin S. Mortensen, IMB, professor  
Inger Thune, Ullevål UIO, professor  
Hanne Frydenberg, Ullevål UIO

E-mail: [bva006@post.uit.no](mailto:bva006@post.uit.no)

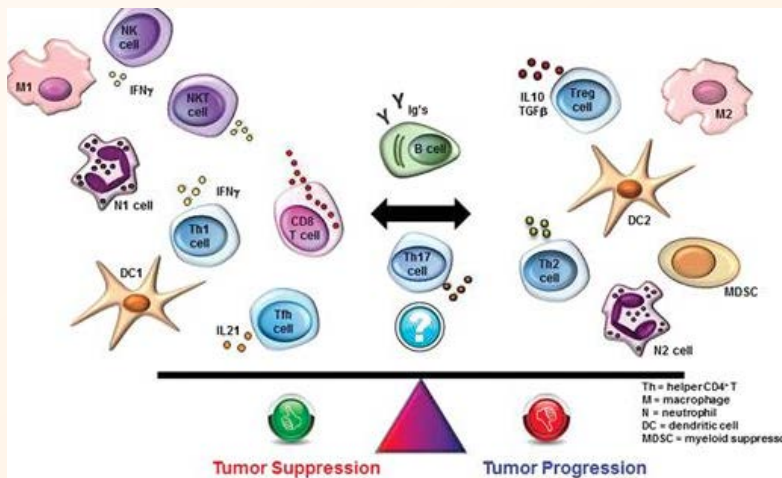


# Immunrespons ved brystkreft



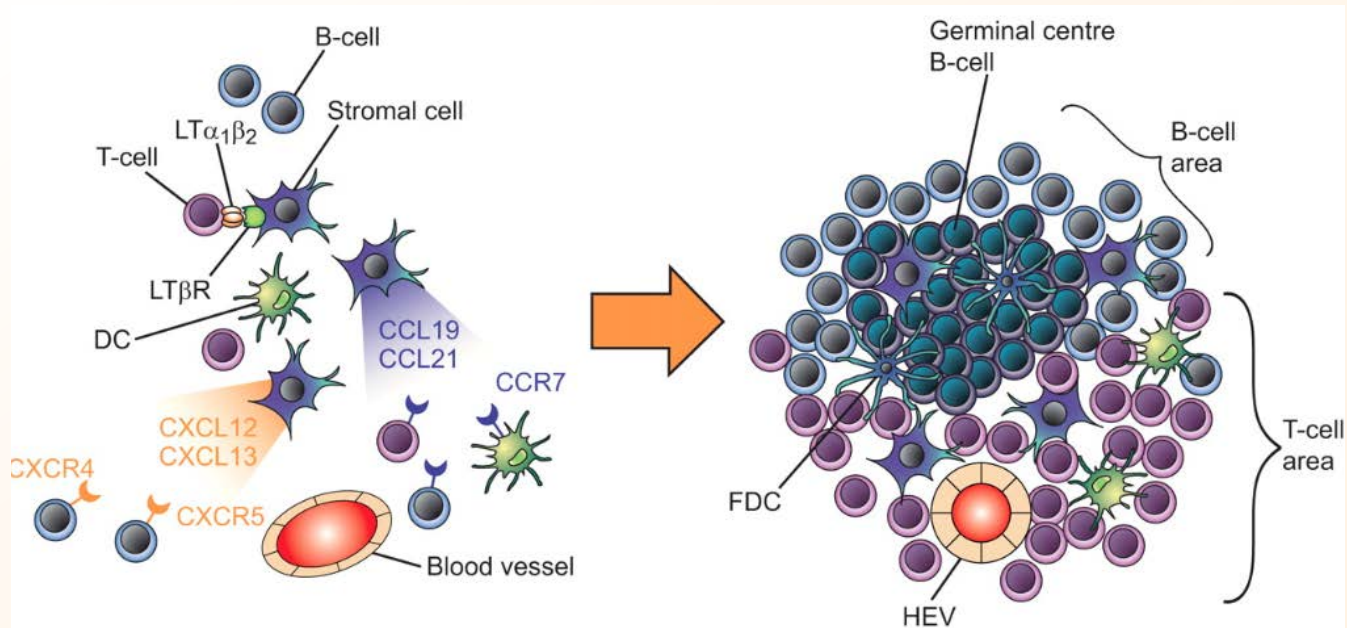
1. Noe oppfattes som fremmed

2. Kroppens forsvar reagerer



Ved kreftsykdom:  
Noen immunceller  
fremmer progresjon av  
tumorvekst, andre  
hemmer.

# Tertiære lymfoide strukturer

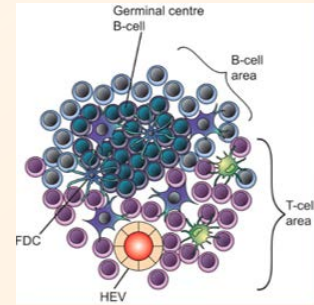
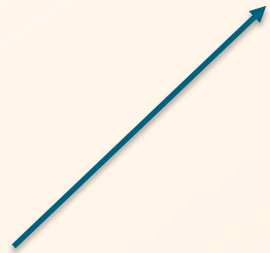
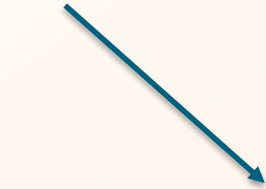


## Funksjon:

- Immunrekruttering
- Aktivering og differensiering av immunceller lokalt
- Bidrar til spesifikk antitumor immunrespons lokalt i tumorvevet

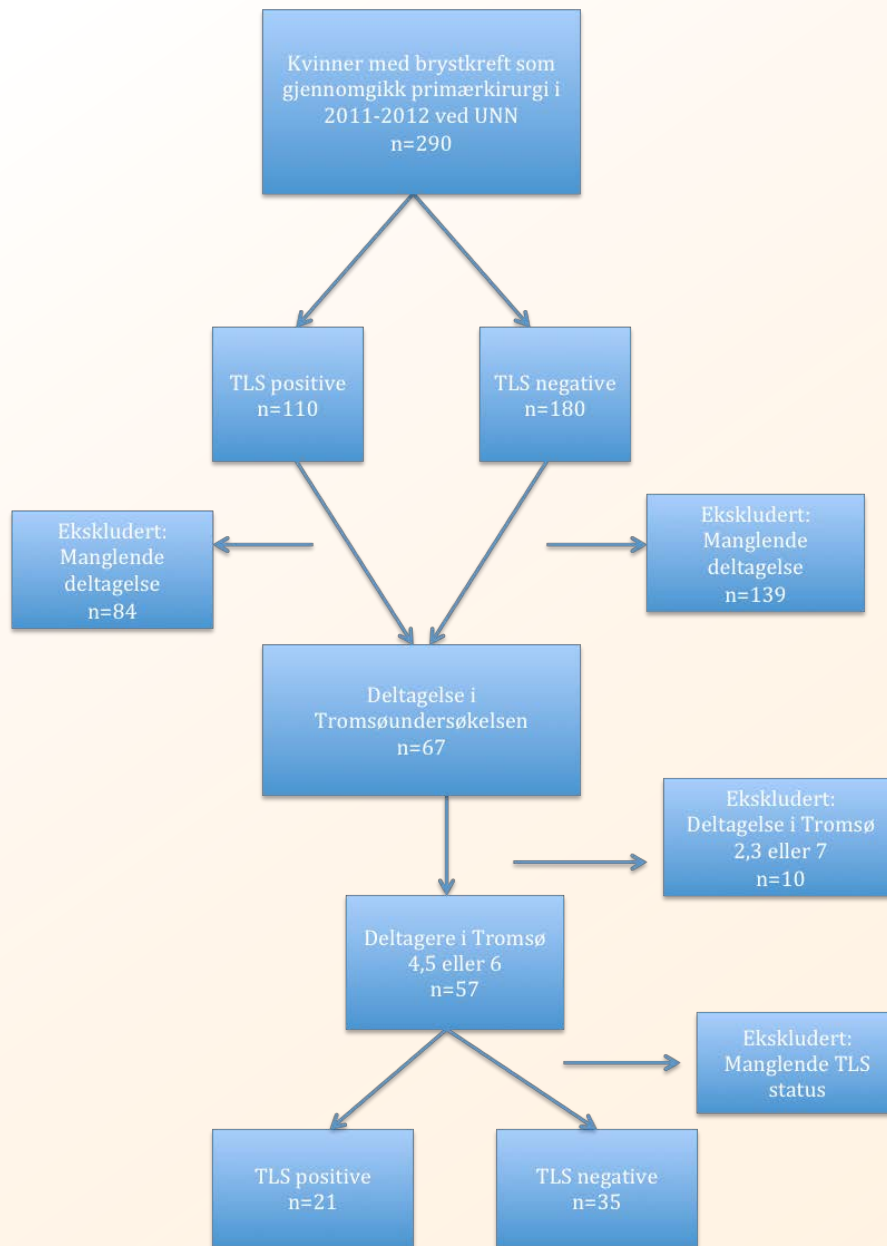
**Årsak: Ukjent!**

# Problemstilling




?

# Metode



# Resultat

- Vi observerte en positiv sammenheng mellom røykestatus og tilstedeværelse av TLS i tumor for hele studiepopulasjonen etter justering for alder, BMI og systolisk blodtrykk (p:0.046, OR: 3.81, KI: 1.02-14.25).
  - Positiv trend for postmenopausale røykende kvinner og TLS, men denne sammenhengen var ikke signifikant.
  - Ingen signifikante resultat ved test av inflammasjonsgrad eller tumorgrad.
- 

# Konklusjon

- Røykende kvinner med brystkreft har høyere sannsynlighet for tilstedeværelse av TLS i eller i nærheten av tumor. Sammenhengen er signifikant etter justering for alder, BMI og systolisk blodtrykk.
- **MEN:**
- Liten studiepopulasjon
- Trenger flere og større studier for å kartlegge om den observerte sammenhengen er gyldig og om det er andre faktorer som spiller inn