

Konfigurere Outlook 2010 mot UiTs Exchange server

Ansatte ved UiT kan laste ned Outlook 2010 fra:
<https://profil.uit.no/lireg>

Forutsetninger

- Datamaskinen din må være tilkoblet universitetets nettverk for at Outlook 2010 skal fungere

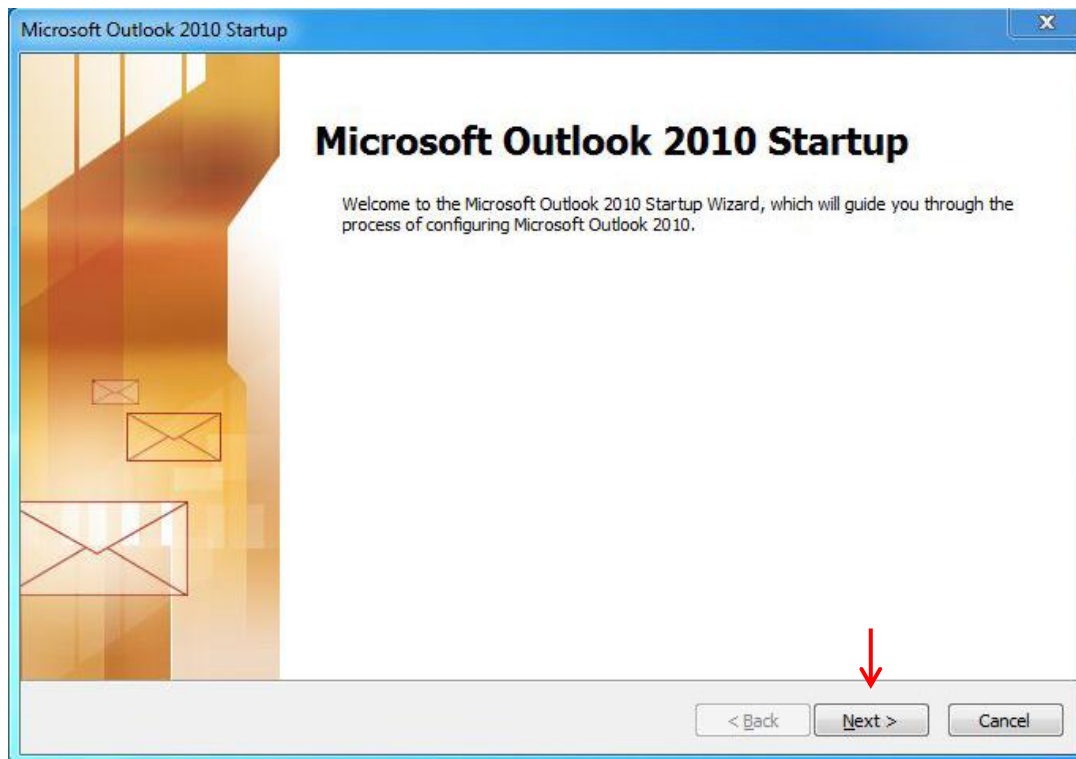
Hva betyr dette?

- Ett av følgende kriterier må være fulgt
 1. Datamaskina må være koblet til nett via **kabel** på campus
 2. Datamaskina må være koblet til via **trådløsnettet** på campus
 3. Datamaskina må være tilkoblet via **VPN AnyConnect.**
 - a. Logg deg inn på <http://vpn.uit.no>
 - b. Velg AnyConnect og deretter «Start AnyConnect»



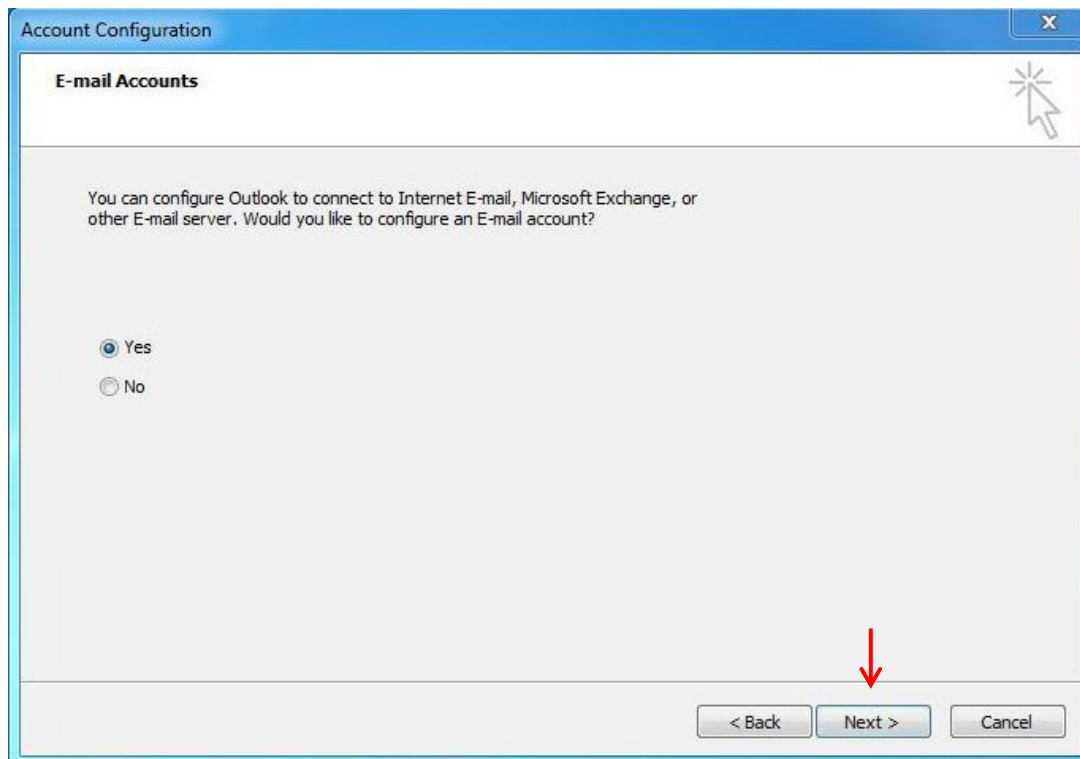
Steg 1: Start Outlook 2010

Når du startet Outlook 2010 for første gang vil du bli bedt om å konfigurere klienten. Når du får opp bildet under klikker du på «Next»



Steg 2

Klikk «Next»



Steg 3

1. Velg «Manually configure server settings...»
2. Klikk «Next»

Add New Account

Auto Account Setup
Connect to other server types.

E-mail Account

Your Name:
Example: Ellen Adams

E-mail Address:
Example: ellen@contoso.com

Password:
Retype Password:
Type the password your Internet service provider has given you.

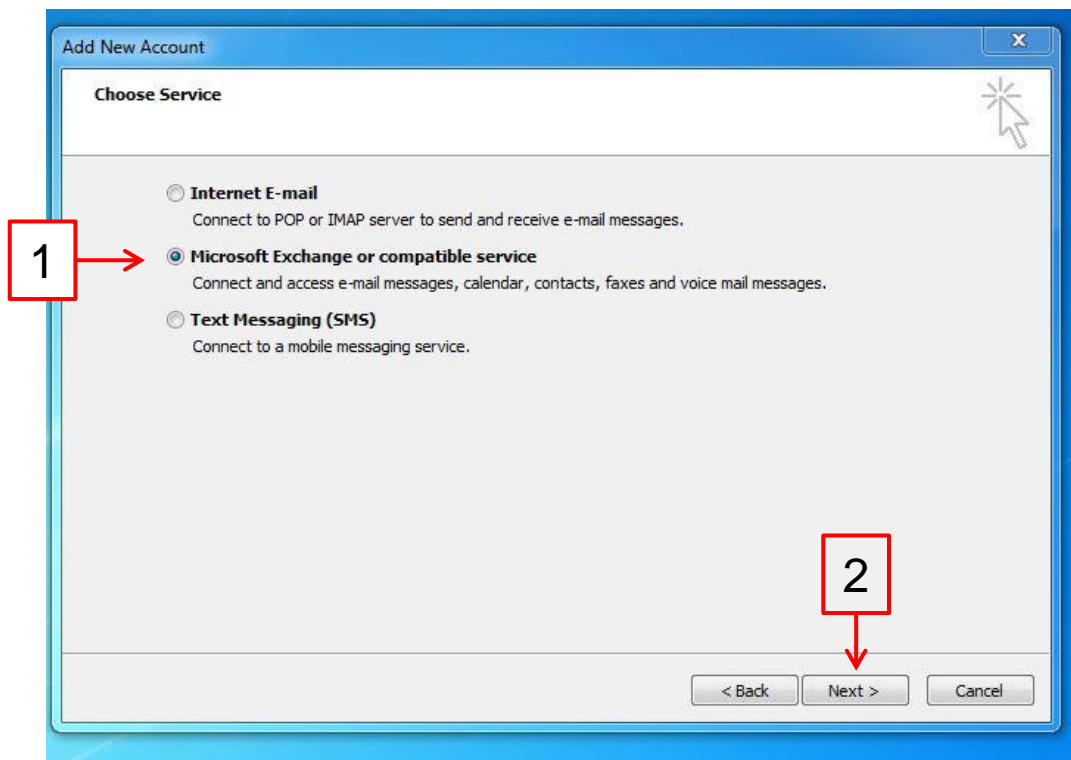
Text Messaging (SMS)

Manually configure server settings or additional server types

< Back Next > Cancel

Steg 4

1. Velg «Microsoft Exchange or compatible service»
2. Klikk «Next»



Steg 5

1. Skriv inn servernavn: mail.uit.no
2. Skriv inn ditt brukernavn:
3. Klikk «Next»

Add New Account

Server Settings
Enter the information required to connect to Microsoft Exchange or a compatible service.

Type the server name for your account. If you don't know the server name, ask your account provider.

1 → Server: mail.uit.no
 Use Cached Exchange Mode

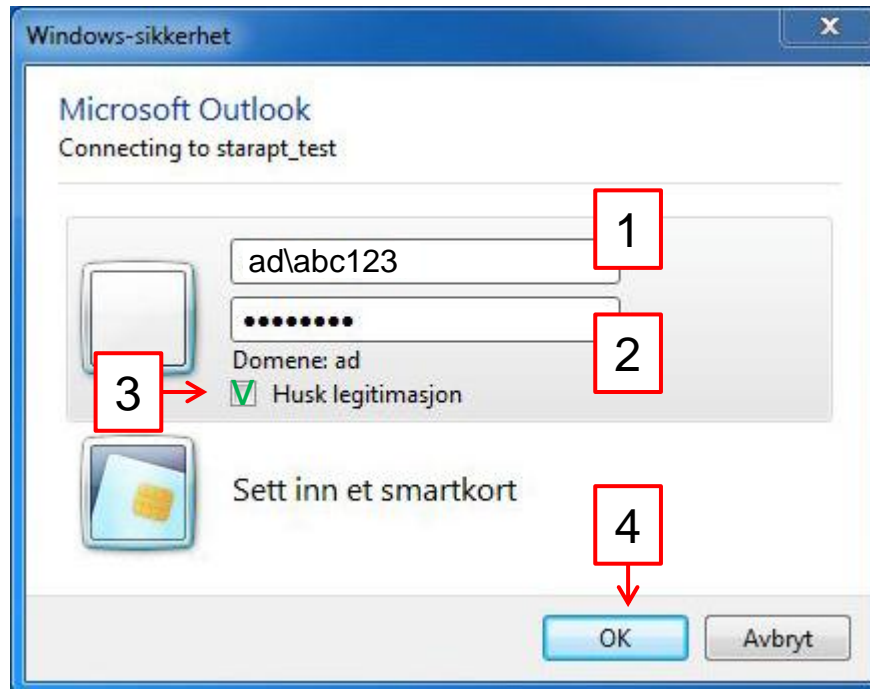
Type the user name for your account.

2 → User Name: abc123

3

Steg 6: Logg inn

1. Logg deg inn: ad\brukernavn (Det er viktig at du tar med «ad» siden du logger deg på domenet)
2. Skriv inn ditt passord:
3. Hak av for «Husk legitimasjon» hvis du ønsker det
4. Klikk «ok»



Steg 7

Du er nå koblet til Exchange serveren til UiT.

- Husk at VPN AnyConnect må være aktiv for at du skal kunne sende og motta e-post, kalenderoppdateringer og kunne søke på universitetets adresseliste

