

Installasjon av Office 2011 for Mac

Fra A - Å

Denne veiledningen tar for seg hele prosessen med installasjon av Office 2011 for Mac ved UiT

- Laste ned Office 2011 fra LiReg
- Installere Office 2011
- Konfigurere Outlook 2011

Laste ned Office 2011 fra LiReg

Forutsetninger

- Du må være ansatt ved UiT
- Du må ha OSX versjon 10.5.8 (Leopard) eller nyere

Last ned Office 2011

1. Gå til <https://profil.uit.no/lireg>
2. Logg inn
3. Velg Alle avtaler
4. Velg «Microsoft Office 2011 Mac – English”
 - Hvis du ikke finner dette valget må du kontakte Orakelet på e-post orakel@uit.no
5. Les igjennom og aksepter avtalen
6. Last ned Office 2011 ved å klikke på lenken:
SW DVD5 Office Mac Standard 2011...

Når Office er ferdig nedlastet skal installasjonsprosessen starte automatisk. Se neste side



Installer Office 2011

Hvis installasjonsprosessen ikke starter automatisk:

Dobbelklikk på installasjonspakken for å starte installasjonen. Denne finner du ved å:

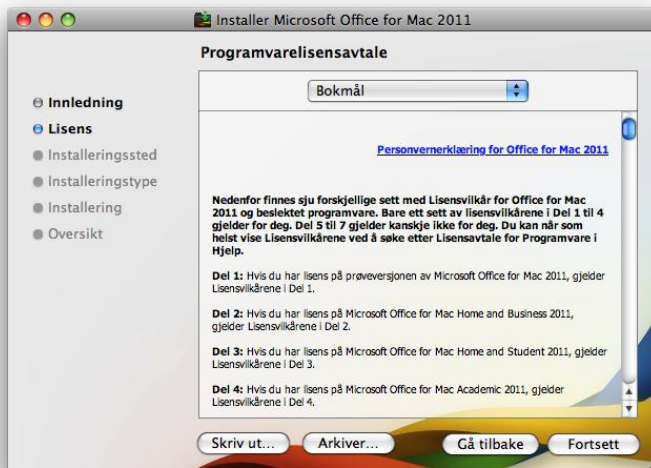
- Velg: Finder → Nedlastinger
- Dobbelklikk på filen

«_www_vhost_profil.uit.no_software_SW_DVD5_office_mac_standard_2011_english_MFL_X16_99088.iso»

1. Velg fortsett



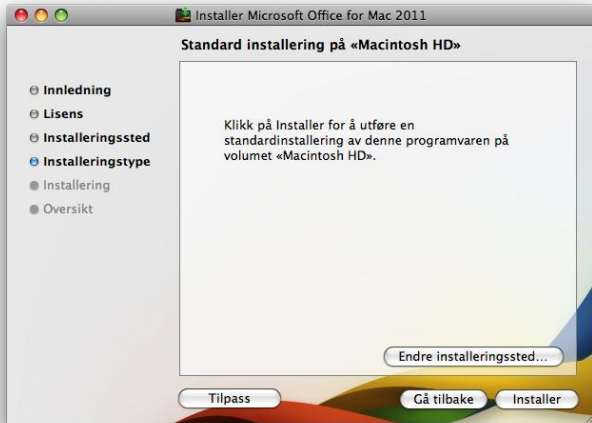
2. Velg fortsett



3. Velg Enig



4. Velg installer



Under installasjonsprosessen kan det være at du blir bedt om å lukke programmer som Firefox, Entourage etc. I så tilfelle må du gjøre dette for å få fullført installasjonen

5. Vent til installasjonen er ferdig



6. Velg Lukk

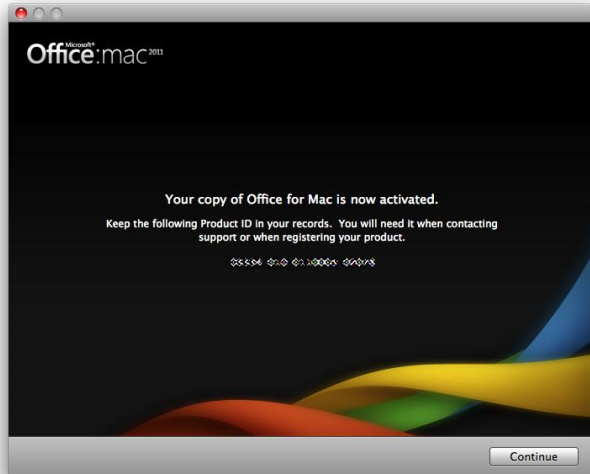


Veiledningen fortsetter på neste side

Starte Outlook

Etter at installasjonen er ferdig vil en av følgende hendelser intreffe:

- Installasjonsveiledningen for Outlook starter automatisk. Velg «Continue».
- Veiledningen fortsetter på neste side



- Installasjonsveiledningen lukker seg. Start Outlook 2011 for å konfigurere denne mot e-post kontoen din ved UiT.
- Veiledningen fortsetter på neste side



Konfigurere Outlook

Avhengig av om du tidligere har hatt Microsoft Outlook 2008 eller Entourage installert på maskinen vil følgende skje.

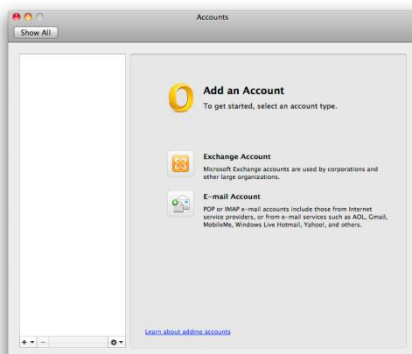
1. Hvis du aldri har hatt Outlook eller Entourage må du først lage en e-postkonto i Outlook

Følg instruksjonene fra side 8



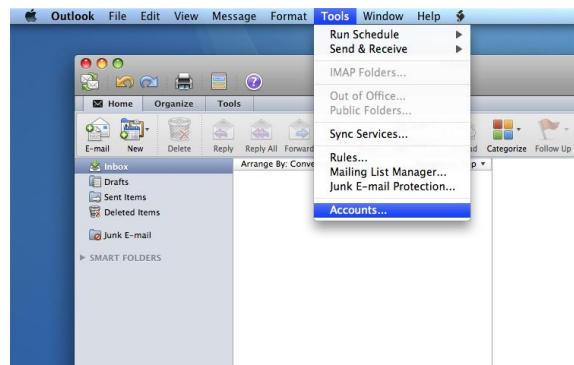
2. Hvis du får opp dette bilde kan du starte konfigurasjonen direkte

Følg instruksjonene fra side 11



3. Hvis Outlook åpner seg uten at du får noen «veileder» for hvordan du skal koble deg til exchange: Velg «Tools» og deretter «Accounts».

Følg så instruksjonene fra side 11



Opprett e-postkonto

Etter at du har installert Office 2011 og startet applikasjonen vil du få opp en side hvor du blir bedt om å legge til en e-postkonto. Velg «Add Account»

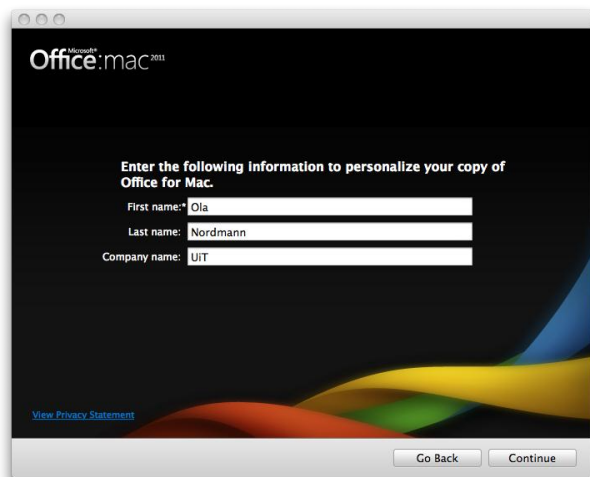
1. Velg Add Account



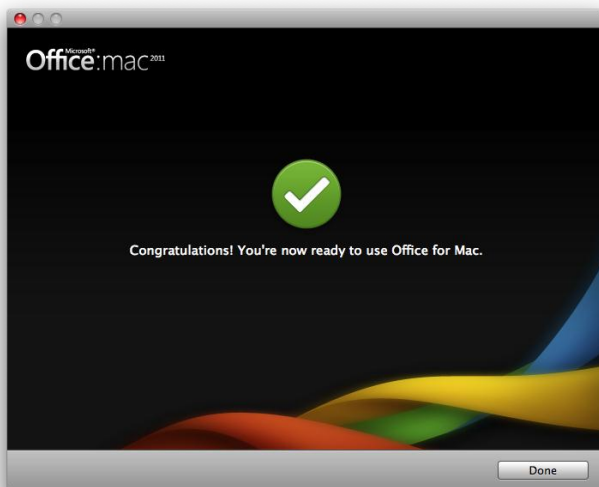
6. Velg «Create new settings» →Continue



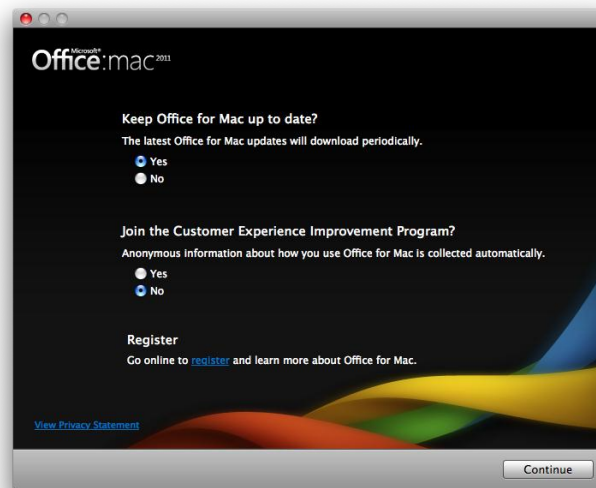
3. Fyll inn personalia. Sett «Company name» til UiT



5. Velg Done



4. Velg ønskede instillinger. Vi anbefaler at du velger «Yes» til «Keep Office for Mac up to date»



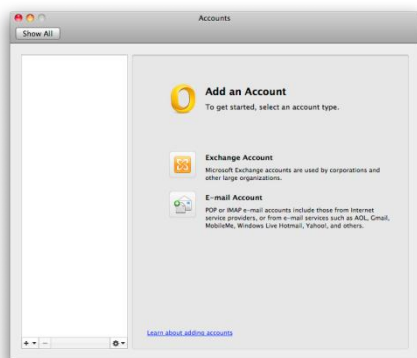
Veiledningen fortsetter på neste side

Konfigurere Outlook

Når du klikker «Done» på punkt 5 på forrige side vil en av følgende hendelser intrefe

- Konfigurasjonsveiviseren for Outlook 2011 starter automatisk

Følg instruksjonene fra neste side



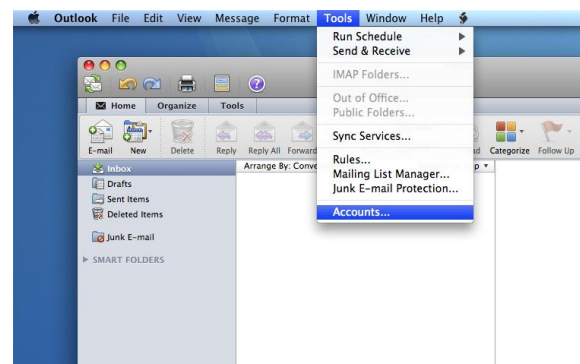
10

- Veiledningen lukker seg. For å fortsette må du gjøre følgende

2. Hvis konfigurasjonsveiviseren ikke starter automatisk velger to «Tools» og deretter Accounts»

Følg instruksjonene fra neste side

1. Start Outlook



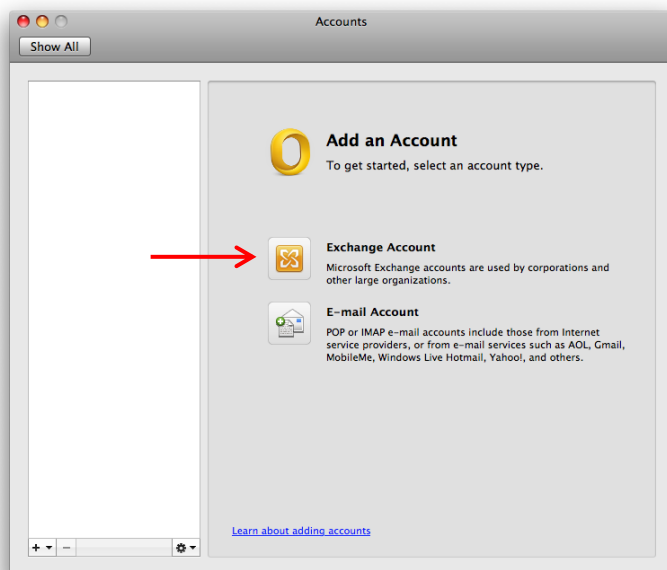
14.02.2011

UNIVERSITETET I TROMSØ UIT

Konfigurere Outlook mot universitetets exchange server mail.uit.no



Velg «Exchange Account»



Brukerinformasjon

Fyll inn informasjonen under.
Velg «Add Account» når du er ferdig

Enter your Exchange account information.

E-mail address:

Authentication

Method:

User name:

Password:

Configure automatically

Tegnet \ får du ved å trykke: ⌘ (Shift) + alt + 7

Serverinformasjon

Fyll inn informasjonen under. Velg «Add Account» når du er ferdig

Enter your Exchange account information.

E-mail address:

Authentication

Method:

User name:

Password:

Configure automatically

Server:

Hvis det er en hake i denne boksen må du fjerne denne



Installasjonen er fullført

Outlook vil nå hente inn e-post/kalender og kontakter fra Exchangekontoen din på UiT. Dette kan ta litt tid avhengig av hvor mye e-post du har.

Du kan nå lukke vinduet

